

XI MEĐUNARODNI SIMPOZIJUM
TRŽIŠTE OSIGURANJA I REOSIGURANJE

OCENA BONITETA OSIGURAVAJUĆIH KOMPANIJA U SRBIJI

Dr Mirela Mitrašević

Marija Jovović

Milica Kočović

Vrnjačka Banja, jun 2013. godine

OCENA BONITETA OSIGURAVAJUĆIH KOMPANIJA

- U cilju obezbeđenja solventnosti, likvidnosti i profitabilnosti osiguravača, neophodno je sagledati sve rizike koji ugrožavaju poslovanje i na adekvatan način upravljati njima.
- Rizici osiguranja, finansijski rizici, operativni rizici.
- Važan instrument procesa upravljanja navedenim kategorijama rizika je racio analiza finansijskog položaja osiguravača, zasnovana na kvantitativnim indikatorima koji su prilagođeni posebnim karakteristikama njihovog poslovanja.
- Realna finansijska snaga osiguravajuće kompanije je predmet interesovanja različitih stejkholdera, uključujući tekuće i potencijalne osiguranike, akcionare i buduće investitore, kreditore i organ nadzora za tržište osiguranja.

CILJ ISTRAŽIVANJA, METODOLOGIJA I PODACI

- **PREDMET RADA**
 - Ocena boniteta neživotnih osiguravača u Srbiji primenom CARMEL indikatora finansijske snage.
- **CILJ RADA**
 - Pružanje osnova za pozicioniranje individualnih osiguravača u pogledu sopstvenih pokazatelja adekvatnosti kapitala, kvaliteta imovine, reosiguranja, aktuarskih pozicija, kvaliteta menadžmenta, profitabilnosti i likvidnosti u prostoru i vremenu.
- **ISTRAŽIVAČKE VARIJABLE**
 - 22 CARMEL pokazatelja za neživotna osiguranja
- **JEDINICE POSMATRANJA**
 - 15 kompanija koje su kontinuirano obavljale poslove neživotnih osiguranja u periodu 2008-2012. (99,9% zbirno tržišno učešće u sektoru neživ. osig.)
- **IZVORI PODATAKA**
 - Finansijski izveštaji osiguravajućih kompanija, godišnji izveštaji o nadzoru nad sektorom osiguranja i baza podataka NBS.
- **METODOLOGIJA ANALIZE**
 - Analiza deskriptivnih statistika (mera centralne tendencije i disperzije) izračunatih pokazatelja po jedinicama posmatranja u 2012. godini i praćenje kretanja njihovih vrednosti za celokupan sektor tokom perioda 2008-2012.

CARMEL POKAZATELJI BONITETA OSIGURAVAJUĆIH KOMPANIJA

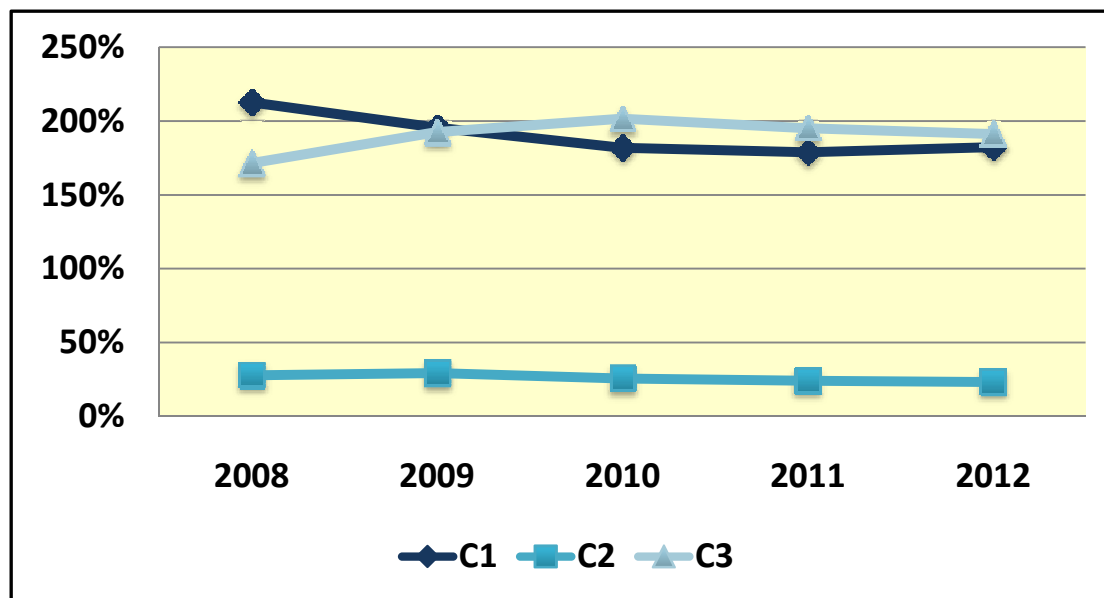
Kategorija	Pokazatelj	Simbol	Neživot.	Život.
Adekvatnost kapitala	Premija u samopridržaju/Ukupan kapital	C1	X	
	Ukupan kapital/Ukupna aktiva	C2	X	X
	Ukupan kapital/Tehničke rezerve	C3		X
	Garantna rezerva/Margina solventnosti	C4	X	X
Kvalitet imovine	(Nematerijalna ulaganja + nekretnine + plasmani u kojima se ne trguje na tržištu + potraživanja)/Ukupna aktiva	A1	X	X
	Potraživanja za premiju/Ukupna ugovorena premija	A2	X	X
	Učešća u kapitalu/Ukupna aktiva	A3	X	X
	Pokrivenost tehničkih rezervi propisanim oblicima aktive	A4	X	X
	Pokrivenost tehničkih rezervi propisanim oblicima aktive 1	A5	X	X
Reosiguranje i aktuarske pozicije	Merodavna premija u samopridržaju/Merodavna ukupna premija	R1	X	X
	Tehničke rezerve u samopridržaju/Prosečne rešene štete u samopridržaju u poslednje 3 godine	R2	X	
	Tehničke rezerve u samopridržaju/Prosečna premija u samopridržaju u poslednje 3 godine	R3		X
Kvalitet upravljačke strukture	Ukupna ugovorena premija u hilj. din./Broj zaposlenih	M1	X	X
	Ukupna aktiva u hilj. din./Broj zaposlenih	M2	X	X
	Troškovi zarada/Premija u samopridržaju	M3	X	X
Zarade i profitabilnost	Racio šteta (Merodavne štete u samopridržaju/Merodavna premija u samopridržaju)	E1	X	
	Racio troškova (Troškovi sprovođenja osiguranja/ Merodavna premija u samopridržaju)	E2	X	X
	Racio investiranja (Investiciona dobit/Merodavna premija u samopridržaju)	E3	X	
	Kombinovani pokazatelj 1 (Racio šteta + racio troškova)	E4	X	
	Kombinovani pokazatelj 2 (Racio šteta + racio troškova – racio investiranja)	E5	X	
	Troškovi izviđaja, procene likvidacije i isplate šteta/Štete u samopridržaju	E6	X	X
	Investiciona dobit/Prosečno investirana sredstva	E7		X
	Return on equity – ROE (Neto rezultat/Prosečan ukupan kapital)	E8	X	X
	Neto rezultat u hilj. din./Broj zaposlenih	E9	X	X
	Return on assets – ROA (Neto rezultat/Ukupna aktiva)	E10	X	X
	Neto rezultat/Ukupni prihodi	E11	X	
Likvidnost	Gotovina i gotovinski ekvivalenti/Kratkoročne obaveze	L1	X	X
	(Obrtna imovina – zalihe)/Kratkoročne obaveze	L2	X	X
	Likvidna aktiva/Kratkoročne obaveze	L3	X	X
	Likvidna aktiva 1/Kratkoročne obaveze	L4	X	X

1. POKAZATELJI ADEKVATNOSTI KAPITALA

Osnovni pokazatelji adekvatnosti kapitala neživotnih osiguravača u Srbiji u 2012.

Pokazatelj	Vrednost za sektor	Min. vrednost	Max vrednost	Relativ. stand. devijacija
Premija u samoprdržaju/Ukupan kapital (C1)	182.2%	15.5%	429.5%	70.9%
Ukupan kapital/Ukupna aktiva (C2)	23.3%	9.3%	79.4%	71.7%
Garantna rezerva/Margina solventnosti (C3)	191.2%	49.1%	323.3%	51.7%

Kretanje pokazatelja adekvatnosti kapitala neživotnih osiguravača u Srbiji (2008-2012)



PPoboljšanje adekvatnosti kapitala u odnosu na rizike osiguranja.

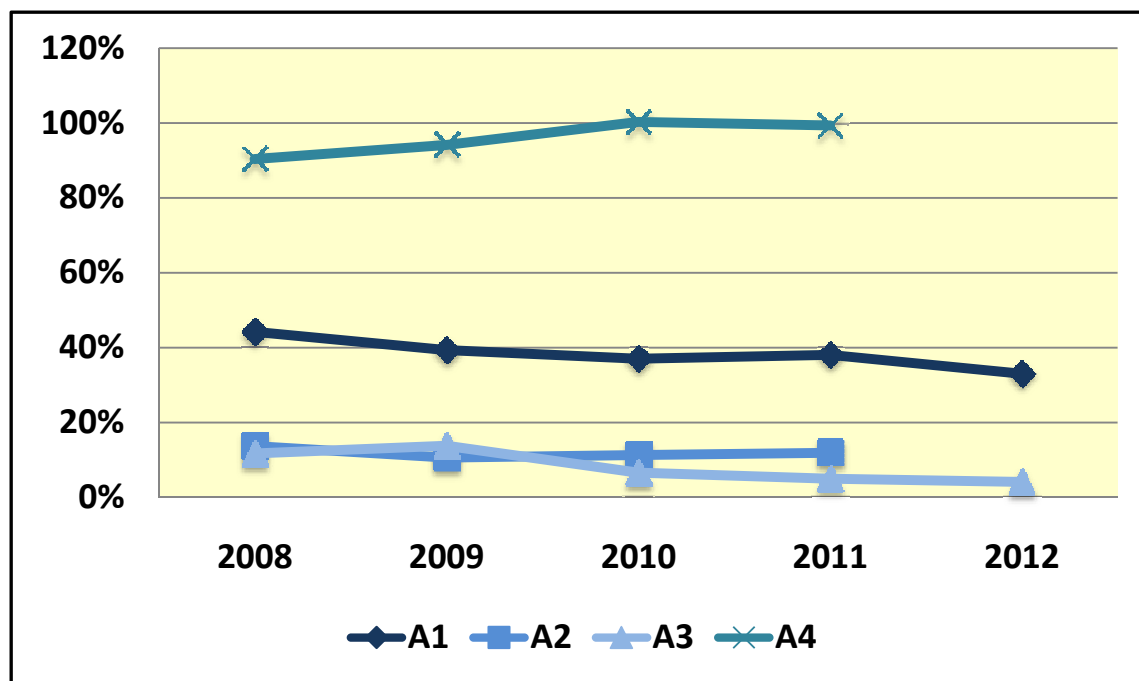
PPogoršanje adekvatnosti kapitala u odnosu na finansijske rizike.

2. POKAZATELJI KVALITETA IMOVINE

Izabrani pokazatelji kvaliteta imovine neživotnih osiguravača u Srbiji u 2012.

Pokazatelj	Vrednost za sektor	Min. vrednost	Max. vrednost	Relativ. stand. devijacija
(Nematerijalna ulaganja + nekretnine + plasmani u HOV kojima se ne trguje na tržištu + potraživanja)/ Ukupna aktiva (A1)	33.0%	1.1%	68.0%	64.6%
Učešća u kapitalu/Ukupna aktiva (A3)	4.1%	0.0%	27.0%	193.9%

Kretanje pokazatelja kvaliteta imovine neživotnih osiguravača u Srbiji (2008-2012)



NNerazvijeno finansijsko tržište i prolongirano dejstvo krize na investicione rezultate osiguravača.

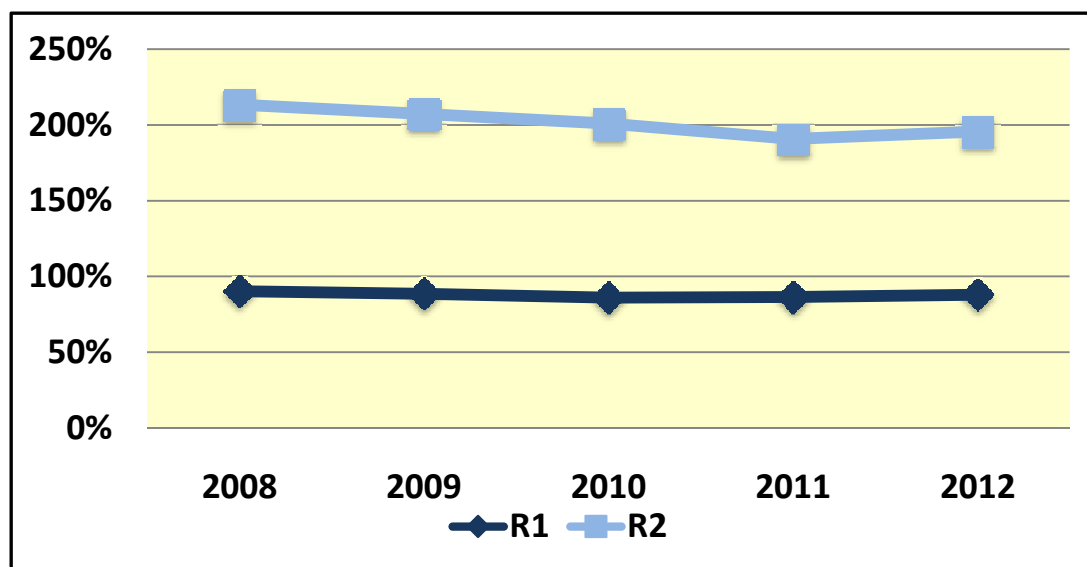
PPad pokrića tehničkih rezervi od 2011. godine.

3. POKAZATELJI REOSIGURANJA I AKTUARSKIH POZICIJA

Osnovni pokazatelji reosiguranja i aktuarskih pozicija neživotnih osiguravača u Srbiji u 2012.

Pokazatelj	Vrednost za sektor	Min. vrednost	Max. vrednost	Relativ. stand. devijacija
Merodavna premija u samoprdržaju/Merodavna ukupna premija (R1)	87.9%	51.7%	99.5%	15.17%
Tehničke rezerve u samoprdržaju/Prosečne rešene štete u samoprdržaju u poslednje 3 godine (R2)	195.7%	141.9%	1379.7%	97.7%

Kretanje pokazatelja reosiguranja i aktuarskih pozicija neživotnih osiguravača u Srbiji (2008-2012)



RRelativno oprezno preuzimanje rizika u sopstveno pokriće i ocenjivanje obaveza iz osiguranja.

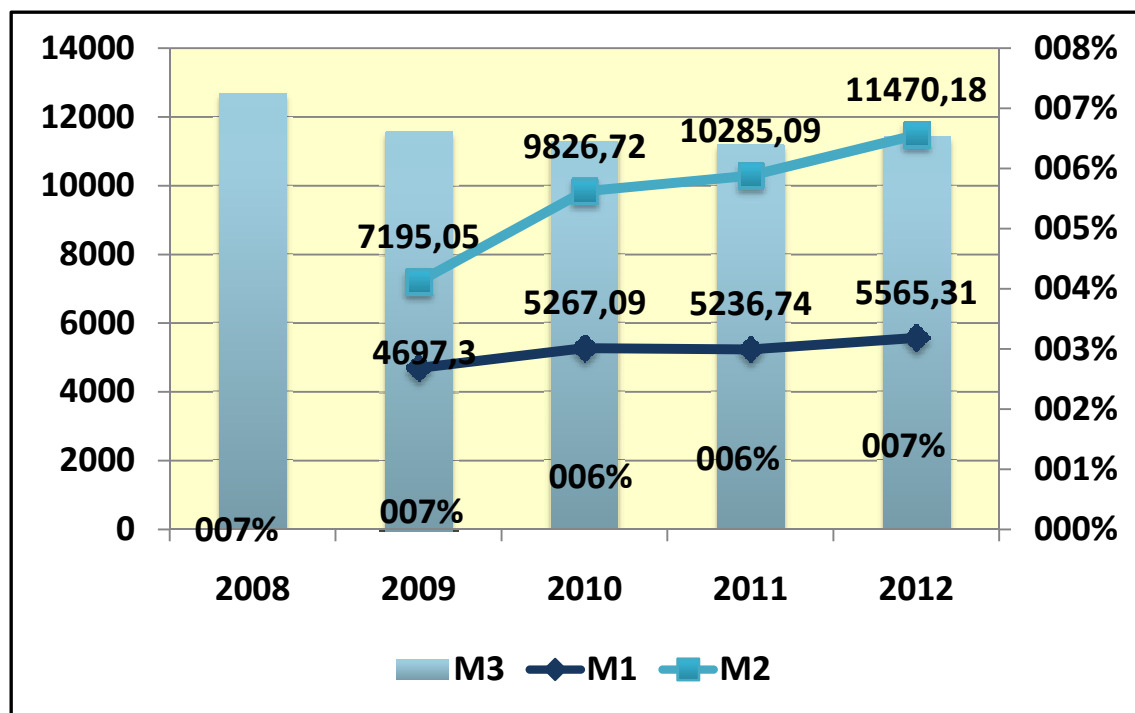
PPotrebna je analiza finansijskog zdravlja reosiguravača, obima i strukture osiguravajućeg portfelja.

4. POKAZATELJI KVALITETA UPRAVLJAČKE STRUKTURE

Osnovni pokazatelji kvaliteta upravljačke strukture neživotnih osiguravača u Srbiji u 2012.

Pokazatelj	Vrednost za sektor	Min. vrednost	Max. vrednost	Relativ. stand. devijacija
Ukupna ugovorena premija u hilj. din./Br. zaposlenih (M1)	5565.3	2225.6	13375.6	52.6%
Ukupna aktiva u hilj. din./Broj zaposlenih (M2)	11470.2	6739.7	88712.5	128.9%
Troškovi zarada/Premija u samoprdržaju (M3)	6.52%	0.75%	21.53%	75.1%

Kretanje pokazatelja kvaliteta upravljačke strukture neživotnih osiguravača u Srbiji (2008-2012)



- Postepeno poboljšanje kvaliteta upravljačke strukture neživotnih osiguravača u Srbiji.
- Ipak, zabeleženo je smanjenje broja zaposlenih na nivou celokupnog sektora!

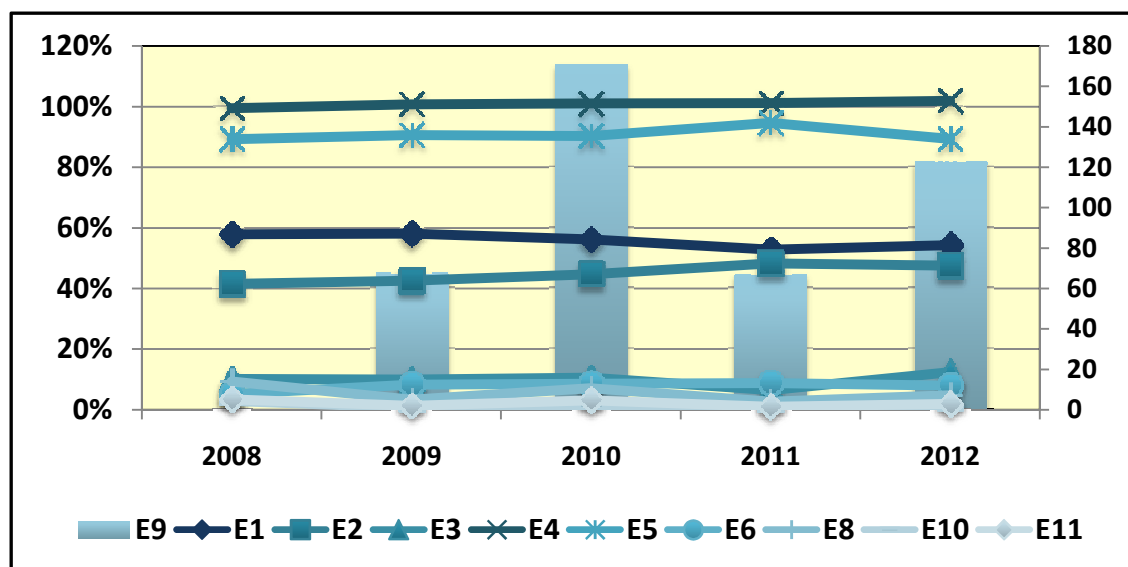
Izvor: Kalkulacije autora na bazi podataka dostupnih na Internet sajtovima: <http://www.nbs.rs> i <http://www.apr.gov.rs>.

5. POKAZATELJI ZARADA I PROFITABILNOSTI

Osnovni pokazatelji zarada i profitabilnosti neživotnih osiguravača u Srbiji u 2012.

Pokazatelj	Vrednost za sektor	Min.	Max .	Relat. st. devijacija
Merodavne štete u samoprdržaju/Merodavna premija u samoprdržaju (E1)	54.3%	3.9%	61.8%	36.1%
Troškovi sprovođenja osiguranja/Merodavna premija u samoprdržaju (E2)	47.6%	25.2%	130.8%	50.7%
Investiciona dobit/Merodavna premija u samoprdržaju (E3)	12.5%	-0.02%	71.8%	93.9%
Kombinovani pokazatelj 1	101.8%	43.2%	155.6%	29.4%
Kombinovani pokazatelj 2	89.3%	-3.6%	115.4%	41.1%
Troškovi izviđaja, procene i likvidacije šteta/Štete u samoprdržaju (E6)	8.0%	1.3%	16.3%	57.3%
Neto rezultat/Prosečan ukupan kapital (E8)	4.8%	-106.4%	22.7%	1601.3%
Neto rezultat u hilj. din./Broj zaposlenih (E9)	122.9	-1058.2	10817.3	331.5%
Neto rezultat/Ukupna aktiva (E10)	0.7%	-13.4%	12.2%	786.6%
Neto rezultat/Ukupni prihodi (E11)	1.9%	-22.7%	46.4%	435.3%

Kretanje pokazatelja zarada i profitabilnosti neživotnih osiguravača u Srbiji (2008-2012)



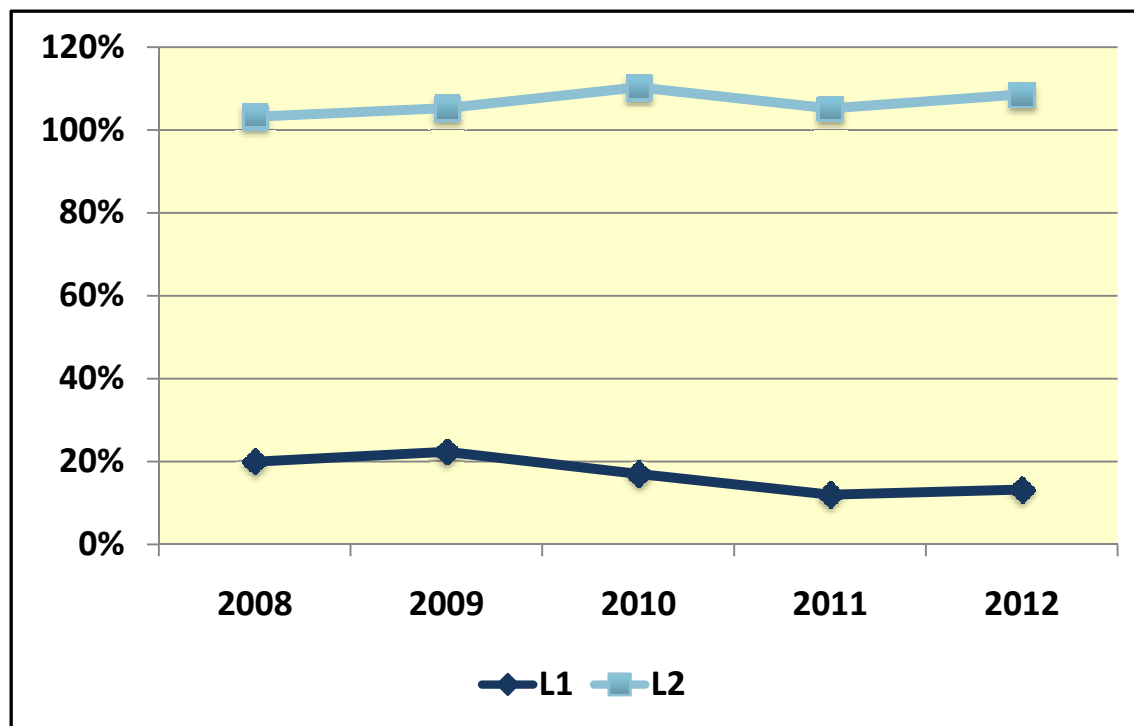
Izvor: Kalkulacije autora na bazi podataka dostupnih na Internet sajtovima: <http://www.nbs.rs> i <http://www.apr.gov.rs>.

6. POKAZATELJI LIKVIDNOSTI

Izabrani pokazatelji likvidnosti neživotnih osiguravača u Srbiji u 2012.

Pokazatelj	Vrednost za sektor	Min.	Max.	Relat. st. devijacija
Gotovina i gotovinski ekvivalenti/kratkoročne obaveze (L1)	13.2%	1.4%	81.6%	132.5%
(Obrtna imovina-Zalihe)/Kratkoročne obaveze (L2)	108.5%	74.6%	359.8%	57.4%

Kretanje izabranih pokazatelja likvidnosti neživotnih osiguravača u Srbiji (2008-2012)



- Dovoljnost likvidnih sredstava za pokriće kratkoročnih obaveza;
- Ograničene mogućnosti dugoročnih plasmana u uslovima nerazvijenog tržišta kapitala.

OGRANIČENJA METODOLOGIJE I BUDUĆI PRAVCI ISTRAŽIVANJA

- Tumačenja vrednosti CARMEL pokazatelja, posmatranih izolovano, nisu jednoznačno određena.
- CARMEL okvir objedinjuje samo osnovne pokazatelje finansijske snage osiguravača.
- CARMEL pokazatelji su pouzdani u onoj meri u kojoj su vrednosti pozicija finansijskih izveštaja osiguravača realno procenjene i iskazane.
- CARMEL pokazatelji odražavaju isključivo događaje iz prošlosti.
 - Projekcija trenda CARMEL pokazatelja dopunjena odgovarajućim stress testovima;
 - Diferencirani obračun pokazatelja profitabilnosti poslovanja po vrstama osiguranja za svaku kompaniju, odnosno za celokupan sektor;
 - Analiza korelisanosti vrednosti pokazatelja boniteta sa izvesnim karakteristikama osiguravača (veliĉine i strukture portfelja, starosti kompanije, vlasniĉke strukture itd).

HVALA NA PAŽNJI!